

La protection et l'entretien d'une terrasse en bois...



La Ligne Qualité Environnement® conjugue performance et écologie

Votre spécialiste conseil :

Blanchon

BLANCHON SA

28, rue Charles MARTIN - BP 105 - 69192 SAINT-FONS CEDEX

Tél. : 04 72 89 06 04 (Service Consommateurs)

Fax : 04 78 70 07 18 - www.blanchon.com

Export Lines

Tel.: {0033} 472 89 06 09 - Fax: {0033} 472 89 06 02

CARACTÈRES - 390 112 866 RCS LYON - APE 2030 Z - 02/2008



...c'est simple avec le Saturateur Bois Environnement

Blanchon



SATURATEUR BOIS ENVIRONNEMENT

Le **Saturateur Bois Environnement** conjugue performance et respect de l'homme et de l'environnement : formulé et fabriqué avec une rigueur extrême (taux de C.O.V. extrêmement réduit, fabrication sans rejets, matières premières et matières colorantes garantissant un impact minimal sur l'environnement), il bénéficie de technologies innovantes :

- SÉCHAGE RAPIDE SANS ODEUR,
- UTILISATION DES LIEUX OU DES BOISERIES QUELQUES HEURES SEULEMENT APRÈS L'APPLICATION,
- RÉSISTANCE, BEAUTÉ ET DURABILITÉ DES TRAVAUX RÉALISÉS.

Blanchon affirme ses valeurs éthiques à travers le **Saturateur Bois Environnement**, et démontre la nouvelle conjonction de l'excellence technique et de l'écologie.

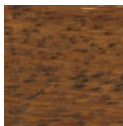
Pour toutes essences de bois :

- EXOTIQUES (ipé, teck, bangkirai, cumaru, etc.)
- RÉSINEUX (red cedar, mélèze, douglas, etc.)
- BOIS DE PAYS (acacia, chêne, etc.), y compris BOIS THERMOCHAUFFÉS.

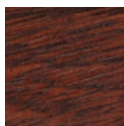
Bois clairs



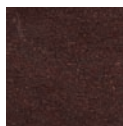
Chêne



Bois exotiques



Bois foncés



Produit conforme à la Norme Européenne EN 71.3 "Sécurité des jouets".

APPLICATION DIRECTE SUR BOIS NEUFS

FAIBLE ODEUR

NON FILMOGÈNE



- IMPRÉGNATION INITIALE EN 2 COUCHES SANS PRÉPARATION CHIMIQUE
- SEC EN 30 MN
- ANTI-UV
- NE S'ÉCAILLE PAS
- FINITION "BOIS HUILÉS"
- ENTRETIEN FACILE

Le **Saturateur Bois** est idéal pour imprégner et protéger les terrasses bois, planchers, caillebotis, etc.
Recommandé sur toutes les essences, il peut en particulier être appliqué sur les bois exotiques neufs dès la pose de l'ouvrage effectuée.